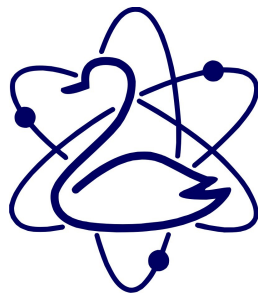
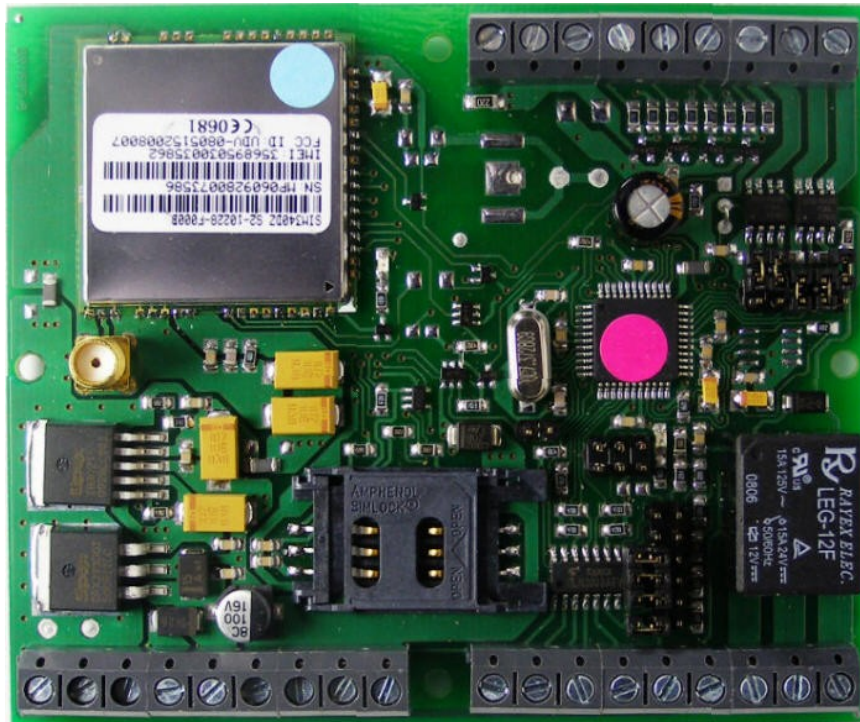


GSM / SMS port kontrol enhed

- 6 stk. Digitale indgange med egen tekst besked via SMS
- 4 stk. Udgange med aktivering via SMS besked
- 4 stk. Administrator telefonnumre der modtager SMS alarm besked
- 250 brugere med adgang via telefon opkald for relæ funktion

Bestillings nr. **6000.0120**



Svane Electronic ApS
v/SSIHuset

Arildsvej 27, Gråmose, 7442 Engesvang
Tlf: +45 70253010 Mail: ssi@svane-el.dk

BR160SM-GATE

Tillykke med valget af dette nye GSM produkt, læs vejledningen nøje inden start!

Svane Electronic ApS tilbyder 3 års fabriksgaranti på dette produkt.

Svane Electronic ApS bestræber sig på sammen med vores leverandører at sælge de sidste nye indenfor sikkerhed og automatik, GSM produkter løser mange opgaver for kunder, og i mange tilfælde er det kun fantasien der sætter grænser for disse produkters funktioner og anvendelser.

Disse produkter kan godt virke kompliceret og virkemåden svær at sætte sig ind i, men i virkeligheden er det som med computere at de jo alligevel gør det man gerne vil have, SMS programmeringen er nem og ligetil hvis man tager en ad gangen.

Vi tilbyder standard programmerings hjælp for kr. 145,00 hvis vi kan modtage oplysninger på fax eller mail. 99.6% af vores kunder gør det selv og derfor er tilbuddet til de få som ønsker denne service.

Da programmeringen foregår via SMS kan man overalt på jorden programmere denne enhed, eller blot ændre en enkelt telefon nummer, hvis man er så heldig at få en ny.

SSI der producerer disse GSM enheder har mange forskellige modeller, der hver løser nogle opgaver for private og industrien. Vi vil meget gerne hjælpe med at finde den rigtige model, der passer jeres opgave, prismæssigt er der ikke mange penge til forskel imellem de forskellige modeller.

Prøv denne model selvom det er stærkt vanedannende at kunne kontrollere det man ønsker udefra den store verden, oplagt til styring af varme i sommerhus, låse døren op for udlejnings gæster og lignende funktioner. Husk det er ikke vigtigt hvor i er når blot i har jeres mobil telefon ved hånden, så er alt muligt med GSM produkter.

God fornøjelse!
Service afdelingen

Svane Electronic ApS

Mail: ssi@svane-el.dk

http: www.svane-el.dk

Tlf: +45 70253010

Fax: +45 70263010

GSM port kontrol enhed

Data for 6000.0120:

- 6 stk. Digitale indgange 12V eller 0V aktivering
- 4 stk. Udgange med SMS fjernkontrol via simpel kode
- 4 stk. Administrator telefon numre til SMS alarm beskeder
- 250 stk. Telefon numre for opkald for åbning af døren/porten via telefon

Levering muligheder:

- Print uden kasse
- Plast kasse med strømforsyning til stikkontakt 12V 1.5A
- Metal kasse med strømforsyning 12V 1.5A for backup

Tilbehør:

- SIM kort 1.8V eller 3V standard kort
- Relæ 12V/230V 10A
- Batteri til backup

GSM antenne "selvklæbende" med 3 meter lang ledning medfølger.



Princip for enheden:

6 digitale indgange med eget tekstvalg sender SMS beskeder til administratorer ved aktivering. 4 udgange kan styres direkte af SMS kommando på enkelt måde f.eks. 6789S2 for aktivering og 6789R2 for de-aktivering.

Koden 2345 og 6789 er fabrikskoder, som kunde selv ændrer ved modtagelse af udstyret.

250 telefon numre kan oprettes på "gæste liste" for personer der har adgang ved opkald. Udgang kan fungere som timer på 1 – 9 sekunder eller 0 sek. TIL/FRA for hvert andet opkald, hvis det ønskes.

Normal anvendelse er fjernåbning af garage porte eller anden form for åbning eller blot tænde lyset. Princip er følgende et opkald til enheden og så snart enheden modtager besked om opkald bliver gæste listen gennemgået og hvis nummeret er der vil relæ udgangen aktivere og opkald afbrydes. Der bliver ingen samtale afgift ved disse opkald.

Via enkelt kode kan alle SMS beskeder frakobles midlertidigt.

Kommando 2345I giver en status besked til administratorer om indgange og udgange.

Kode system er opbygget hen over en 4 cifret kode plus et bogstav, for at gøre det nemmere for brugerne at benytte systemet.

Enheden har følgende udgange:

- 3 stk. transistor udgange til andre funktioner
- 1 stk. relæ udgang til bruger opkalds styring

Spørgsmål kan rettes til vores service afdeling: **+45 70253010**



SMS funktion

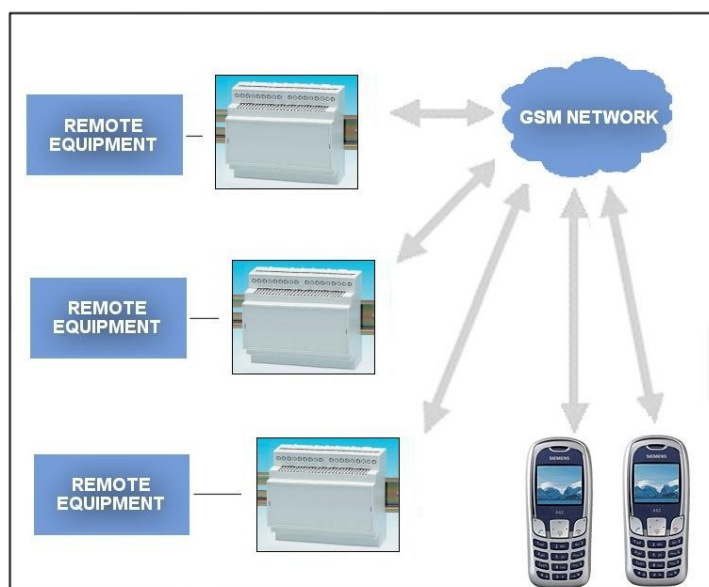
SMS kontrol enheden sender en hændelse via SMS meddelelse til 4 stk. mobiltelefoner. Enhver mobiltelefon kan sende til enheden ved brug af SMS beskeder hvis koden kendes. Op til 4 administrator mobiltelefoner kan modtage besked fra enheden.

Med denne enhed kan man modtage følgende funktioner:

- Overvåge status på udstyr eller systemer
- Sende kontrol kommandoer til fjernbetjente udstyr
- Modtage beskeder om hændelser
- Fjernbetjente åbninger af døre eller anden fjern aktivering via opkald

Enhver enhed kan sende besked til andre enheder for aktivering via fjernbetjening med SMS kommandoer.

Alle enheder programmeres via SMS kommandoer.



SMS baseret fjernkontrol og kontrol opsætning.

Indgange

Indgange kan aktiveres med standard 12V eller 0V via jumper opsætning på print. Indgange sender egen SMS tekst besked til administrator numre - maksimum 4 stk.

Udgange

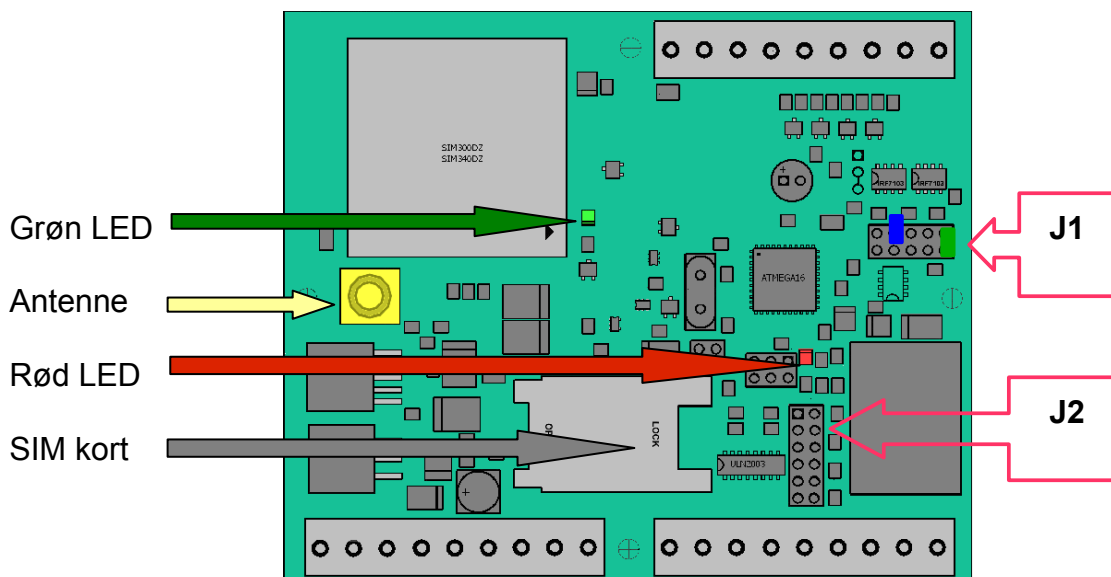
Udgange 1,2,4 består af 3 transistor udgange som åben kollektor - 0V ved aktivering. Udgang 3 består af en relæ udgang til direkte 12VDC relæ.

Alle udgange kan aktiveres separat via SMS kommandoer TIL/FRA.

Hver gang en udgang aktiveres sendes SMS besked til administrator numre, for en kontrol af om udgangen er aktiveret.

Print udlæg

Alle funktioner er på et print med de nødvendige beskyttelser imod tilslutnings fejl. Skrue terminaler til alle ind og udgange.



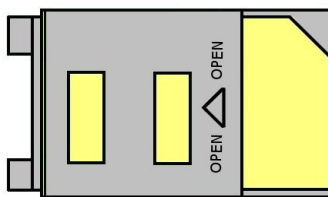
J1 = Kontrol af hændelser ved enten 0v eller 12V

J2 = Indgangskontrol 0V eller 12V

SIM kort

SIM kort skal enten være 3V eller 1.8V system, og isættes uden PIN kode aktivering, dette gøres fra anden mobil telefon. Isæt SIM kort inden strøm tilsluttes til printet med 12VDC forsyning.

Hvis det er et brugt SIM kort skal alle gamle oplysninger slettes før ibrugtagning i dette produkt.



Standard SIM kort holder

Standard funktion skal udføres på alle GSM enheder, isæt kortet i en mobil telefon og tast følgende: * 138 * 0 # og ring op, herefter * 139 * 0 # og ring op. Telefonen forklarer selv funktion.

Ingen telefon svare funktion, skal afmeldes SIM kortet.

PIN kode aktivering skal fjernes fra ulåst mobil telefon inden ibrugtagning, ellers skal PUK koden bruges til genaktivering af kortet.

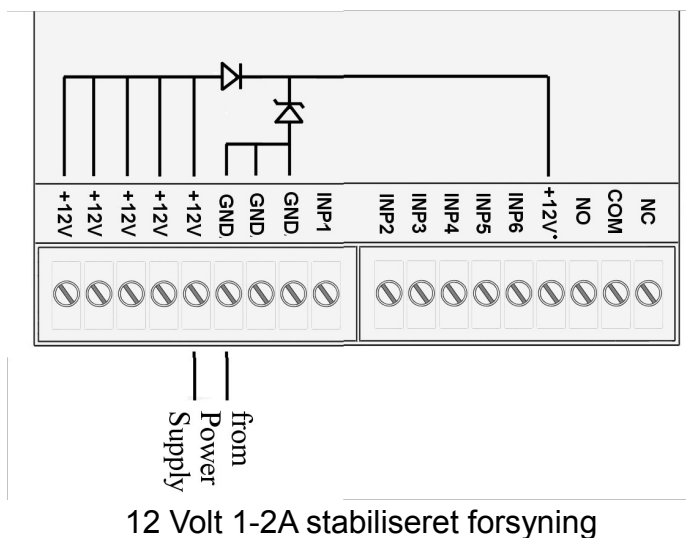
Kortet må ikke tages ud af holderen, uden at strømmen er fjernet først, da det beskadiger kortet.

LED indikator:

Grøn blinker jævnligt for GSM forbindelse er i drift.

Rød blinker hvert 5-6 sekunder – længere lys ved modtagelse og afsendelse af SMS beskeder.

Tilslutning af strømforstyring 12VDC



Antenne tilslutning

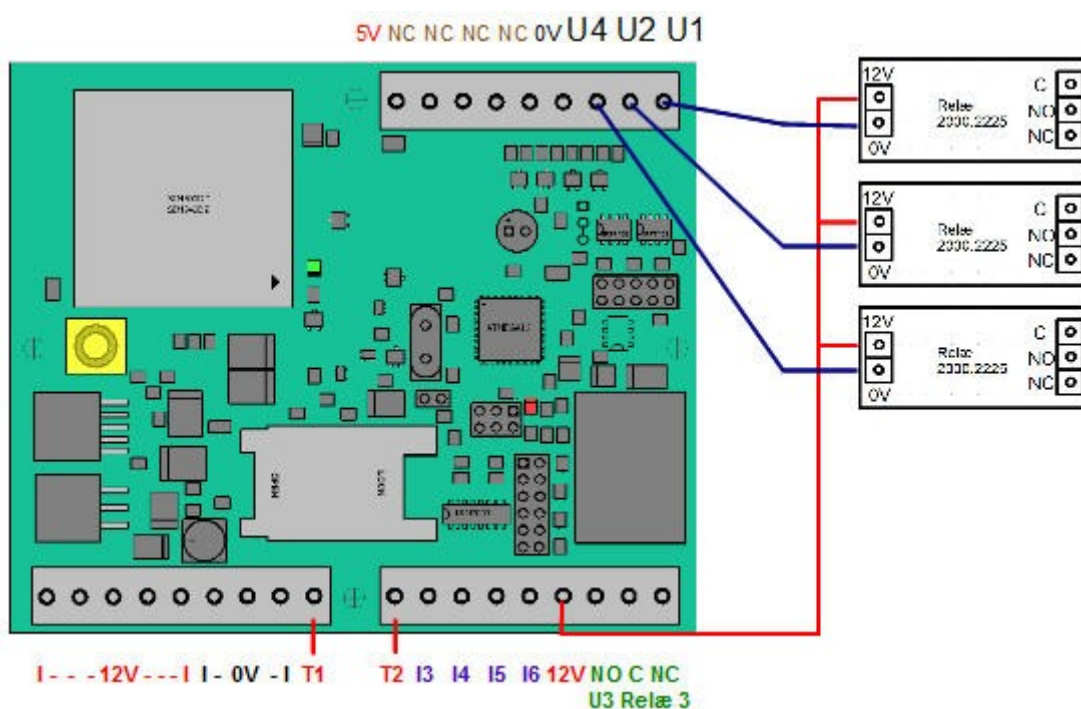
Skru antennen i stikket, inden tilslutning af strømforstyring.

Kontroller venligst via egen mobil telefon om signal forhold er i orden, inden antennen monteres. Denne antenne er selvkøbende, og skal monteres så højt som muligt for bedste signal.

Tilslutninger

- +12V
- GND
- INP1...INP6
- OUT1, OUT2, OUT4
- NO3/COM3/NC3

- +12V strømforstyrings indgang.
- GND/0V.
- Digitale indgange aktivering med 12V eller 0V via jumper.
- Transistor udgange - åben kollektor 50V 1A maksimum.
- Relæ udgang 24VDC 15A.



Programmering

Opsætning af administrator telefon numre 1 - 4			Mobil svarer: 1: +4598765432
Kommando	Telefon numre programmering	Eksempel på 1. telefon nummer	
2345NK	<u>K</u> = 1,2,3,4	2345N1 +4598765432	
Sletning af administrator telefon numre 1 - 4			Mobil svarer: 1:
Kommando	Telefon numre til sletning	Eksempel på 1. telefon nummer	
2345NK	<u>K</u> = 1,2,3,4	2345N1	

Opsætning af tekst på indgange (maksimum 12 karakterer)						
Kommando	Tekst for digitale indgange 1,2,3,4,5,6					
2345XN	<u>N</u> = Indgang 1	<u>N</u> = Indgang 2	<u>N</u> = Indgang 3	<u>N</u> = Indgang 4	<u>N</u> = Indgang 5	<u>N</u> = Indgang 6
<i>Tekst eksempel for digitale indgange (valgfri) ></i>				2345X6 Tyveri alarm		

Aktivering (S) og de-aktivering (R) af udgange TIL/FRA kun kodeord 2				
Kommando	Udgang 1	Udgang 2	Udgang 3	Udgang 4
6789S	6789S <u>1</u>	6789S <u>2</u>	6789S<u>3</u>	6789S <u>4</u>
6789R	6789R <u>1</u>	6789R <u>2</u>	6789R<u>3</u>	6789R <u>4</u>
Udgangstype	Transistor udgang	Transistor udgang	Relæ udgang	Transistor udgang

Opsætning af relæ 3 udgangs aktiveringstid via opkald		
Kommando	Opsætning af puls tid for relæ	Retur svar
2345T<u>0</u>2345T<u>9</u>	<u>1</u> = 1 sek. <u>2</u> = 2 sek. <u>9</u> = 9 sek. <u>0</u> = TIL/FRA	I1=1 I2=0 I3=0 I4=0 I5=0 I6=0 O1 OFF,O2 OFF,O3 OFF,O4 OFF Pulse (sec): 2 (Fabriksværdi) MaxNN=30

Udgang 3 aktiveres via telefon opkald og relæets aktiverings tid bestemmes af ovenstående programmering, som timer i 1-9 sekunder eller TIL/FRA for hvert andet opkald.

Direkte aktivering af udgang 3, bruges normalt ikke ved opkald systemet, men kan bruges.

Husk timer funktion og direkte opkald kan give konflikt på udgang, men tlf. opkald har 1. prioritet.

Noter venligst:

Direkte kontrol af relæ 3 via kommando 6789S3/6789R3 vil altid fungere som TIL/FRA, uanset om opkalds funktionen er anvendt som timer. Hvis begge funktioner anvendes kan der være konflikt, det må anbefales kun at bruge en af funktionerne normalt drift.

TIL/FRA kobling af port åbne funktion via telefon opkald

Kommando	Funktion	Retur svar
2345B0, 2345B1	0 = Tilkoble port åben funktion (Fabriksværdi) 1 = Frakoble port åben funktion (Ingen kan ringe ind og aktivere relæ udgangen)	I1=1 I2=0 I3=0 I4=0 I5=0 I6=0 O1 OFF,O2 OFF,O3 OFF,O4 OFF Pulse (sec): 2 MaxNN=30
Antal brugere i system til at åbne port		
Kommando	Funktion	Retur svar
2345M2	Sæt et maksimum for antal personer: MaxNN=60 1 : 30, 2 : 60 ,... 8 : 240, 9 : 250	I1=1 I2=0 I3=0 I4=0 I5=0 I6=0 O1 OFF,O2 OFF,O3 OFF,O4 OFF Pulse (sec): 2 MaxNN=60

Opsætning af gæste telefon numre for åbning af port/dør via relæ 3 udgang

Kommando	Telefon numre programmering	Tilføj telefon nummer
2345A	1 – 250 stk.	2 3 4 5 A + 4 5 9 8 7 6 5 4 3 2
<p>Indtast det nummer som gæste telefonen afgiver ved opkald, de fleste sender +4598765432 andre kun nummeret 98765432, kontroller derfor alle telefoner. Disse numre gemmes kun på SIM kortet. Husk at slette alle oplysninger på SIM kortet inden brug.</p>		
Sletning af gæste telefon numre		
Kommando	Telefon numre til sletning	Slet telefon nummer
2345D	1 – 250 stk.	2 3 4 5 D + 4 5 9 8 7 6 5 4 3 2

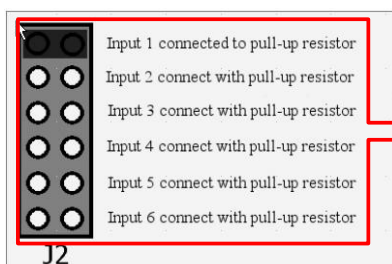
Kodeords ændring (fabriksværdi 2345 + 6789)

Kode	Kommando	Kode	Ny kode	Funktioner
1	2345P9876	Gammel kode 1: 2345	Ny kode: 9876	Programmering af enhed
2	6789Q1234	Gammel kode 2: 6789	Ny kode: 1234	Udgangs aktivering og ændring af kode 2

Alle kommandoer skal altid starte med den anvendte sikkerheds kode f.eks: **2345** eller **6789**
 Kode **2** (6789) bruges udelukkende til aktivering af udgange, og ændring af kode **2**.
 Kode **1 + 2** kan godt programmeres til samme kode, men ændring af koderne er forskellige enten med **P= kode 1** eller **Q= kode 2**.

Kommando for status opkald fra enhed via SMS er kommandoen følgende:
2345I

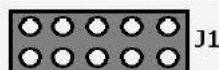
Jumper opsætning for indgangs kontrol



Indgang 1-6 **uden** jumper vil indgange kunne aktiveres med 12V.
Indgang 1-6 **med** jumper vil indgange kunne aktiveres med 0V.

Alle indgange skal være ens, enten 12V eller 0V.

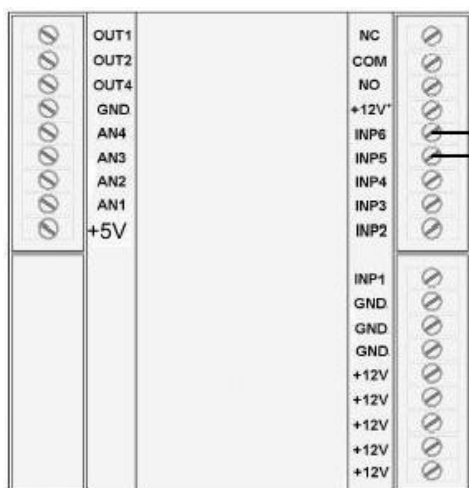
Indgangs aktivering med SMS besked sendt



Indgang	Tekst SMS	SMS alarm hændelser	SMS alarm hændelser
1	Indgang 1	0V	12V
2	Indgang 2	0V	12V
3	Indgang 3	0V	12V
4	Indgang 4	0V	12V
5	Indgang 5	0V	12V
6	Indgang 6	12V	0V

Indgang 6 fungerer modsat for at dobbelt funktion kan opnås, så SMS meddelelse sender begge veje

Dobbelt aktivering af SMS alarm besked



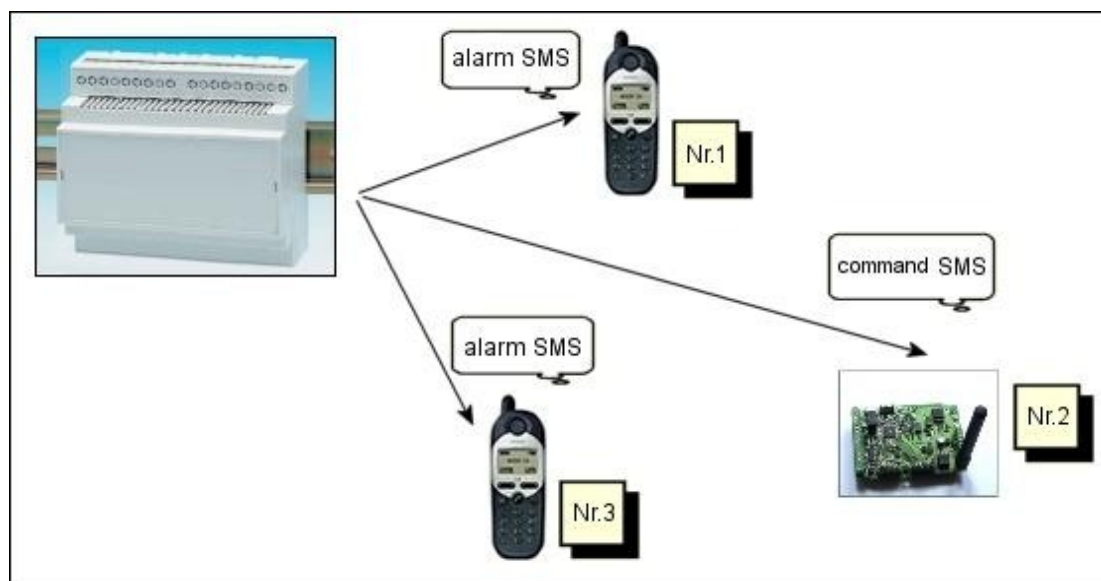
Ved sammenkobling af 2 indgange som vist vil man modtage alarm hændelse ved aktivering og de-aktivering.

Reset af enhed tilbage til fabriksværdi:

1	Fjern spænding fra enhed	Sæt jumper 4	Tilføj spænding	Vent minimum 1 minut
2	Fjern spænding fra enhed	Fjern jumper 4	Tilføj spænding	Klar igen med kodeord 2345

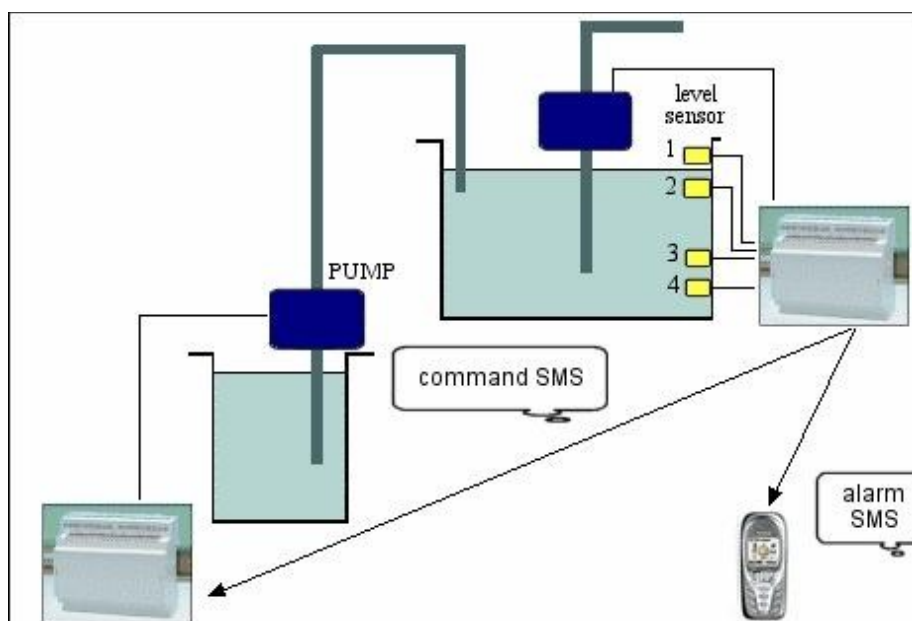


SMS kommandoer



Kommandoer kan sendes til telefoner og andre enheder for aktivering som kæde reaktion.

System funktion



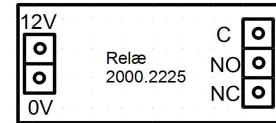
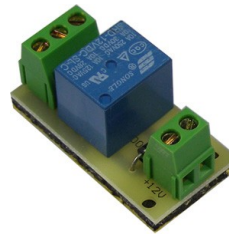
Eksempel:

Hvis vandet når højeste punkt kan første enhed sende besked til anden enhed for starte/stoppe pumpe.

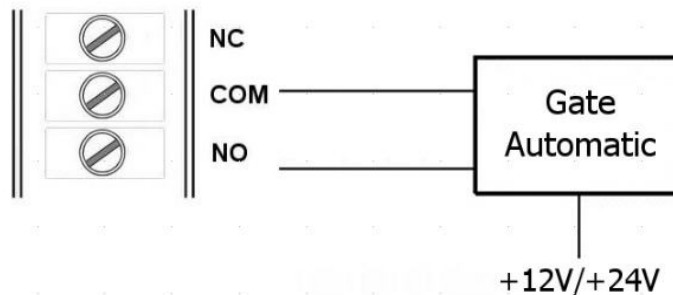
Tilbehør relæ for transistor udgange

Bestillings nr. **2000.2225**
 12 Volt / 230VAC 10A
 Print monteret på klæbebepude

Kan bruges til transistor udgange eller andre jobs



Eksisterne port styring kan monteres som tegning viser



Bestillings nr. **6000.0120** hoved kontrol enhed

Tilbehør:

Bestillings nr. **2000.0126** - 1.5Ah Strømforsyning for backup

Bestillings nr. **2000.1016** - 7.2A batteri

SIM kort bestilles hos eget teleselskab med landsdækkende service



Kun ens egen fantasi sætter grænser for brugen af GSM produkter, og mange opdager at hverdagen kan blive meget nemmere ved brug af disse produkter, styring til alle formål med en meget begrænset udgift pr. år.

Held og lykke med installationen!

Vores service telefon er åben daglig for en dialog og spørgsmål, for at vælge det bedste produkt til netop jeres opgave.

Service telefon og bestilling +45 70253010

Gode råd om andre funktioner

Hvordan får jeg aktiveret en udgang ved aktivering af en indgang?

Administrator nummer 1 + 2 // send følgende kommandoer til enheden:

Kommando	Tekst
2345N1 +45XXXXXXXXX	Modtager tlf. +45XXXXXXXXX af besked om alarm på indgang
2345N2 +45XXXXXXXXX	Enheds SIM kort nummer +45XXXXXXXXX

Tekst besked på indgange 1 + 2 // send følgende kommandoer til enheden:

Kommando	Tekst
2345X1 6789S1 indg.1	Aktiverer udgang 1 – TIL // med besked 6789S1 indg.1
2345X2 6789R1 indg.2	De-aktiverer udgang 1 – FRA // med besked 6789R1 indg.2

Herved sker følgende:

Aktiver indgang 1 --- sender besked til modtager og aktiver udgang 1 - via kommando 6789S1 ●

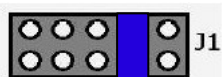
Aktiver indgang 2 --- sender besked til modtager og de-aktiver udgang 1 - via kommando 6789R1 ●

Forklaring: **6789S1** indg.1

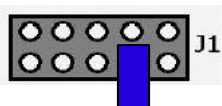
Koden for kommando Valgfri tekst om funktionen. (Maksimum 15 karakterer i alt, her vist i alt 13)

6	7	8	9	S	1														
---	---	---	---	---	---	--	--	--	--	--	--	--	--	--	--	--	--	--	--

Opkald for åbning af port/dør uden gæsteliste programmering



Med montering af jumber vil alle opkald aktivere åbning af låsen



Med afmontering af jumber vil kun gæste liste opkald aktivere åbning af låsen

Information: Både opkald og SMS vil aktivere udgangen med "alle kald" opsætning.