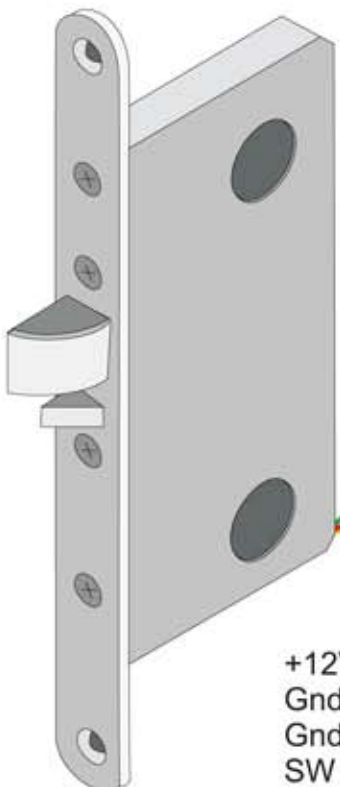
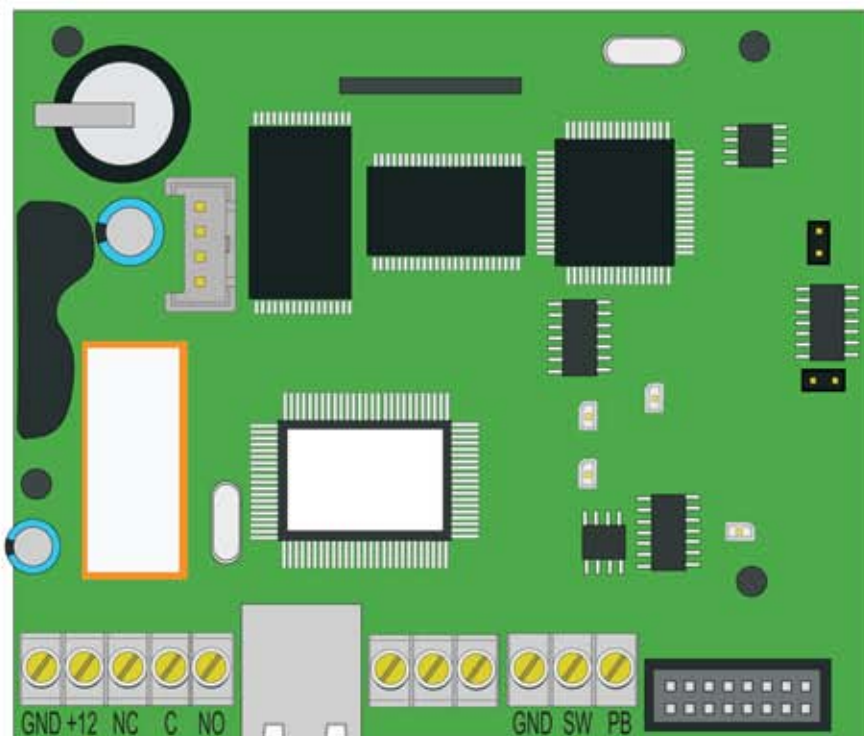


2200.8080 & 2800.0910

Udtryk m. Rød/grøn lysdiode
til el-magnetlås monteret til
DBM dørinterface.



+12V NO Lås = rød
Gnd Lås = grøn
Gnd tilbagemelder = sort
SW tilbage melder = gul



+12V Rød LED = rød
+12V Grøn LED = gul
Gnd = hvid
udtryk knap = PB = blå